

Preferred citation style

Axhausen, K.W. (2021) ÖV nach Corona, Vortrag, 4. *Trinationaler Bahnkongress*, Basel, November 2021.

ÖV nach Corona

KW Axhausen

IVT

ETH

Zürich

November 2021

 Institut für Verkehrsplanung und Transportsysteme
Institute for Transport Planning and Systems



Eidgenössische Technische Hochschule Zürich
Swiss Federal Institute of Technology Zurich

Grundannahme

Verkehr

ist ein

Normales (privates) Gut

d.h. mit sinkendem Preis (generalisierten Kosten) steigt die Nachfrage

Verkehr ist ein normales Gut

z.B. in der Schweiz

Elastizität ≈ -0.3

in der MOBIS Studie mit einem virtuellen "pricing" der Externalitäten

COVID19 in der Schweiz – Eindrücke

Danksagung MOBIS-COVID Panel Studie

ETH Zürich

- J Molloy
- C Tchervenkov
- T Schatzmann
- F Becker

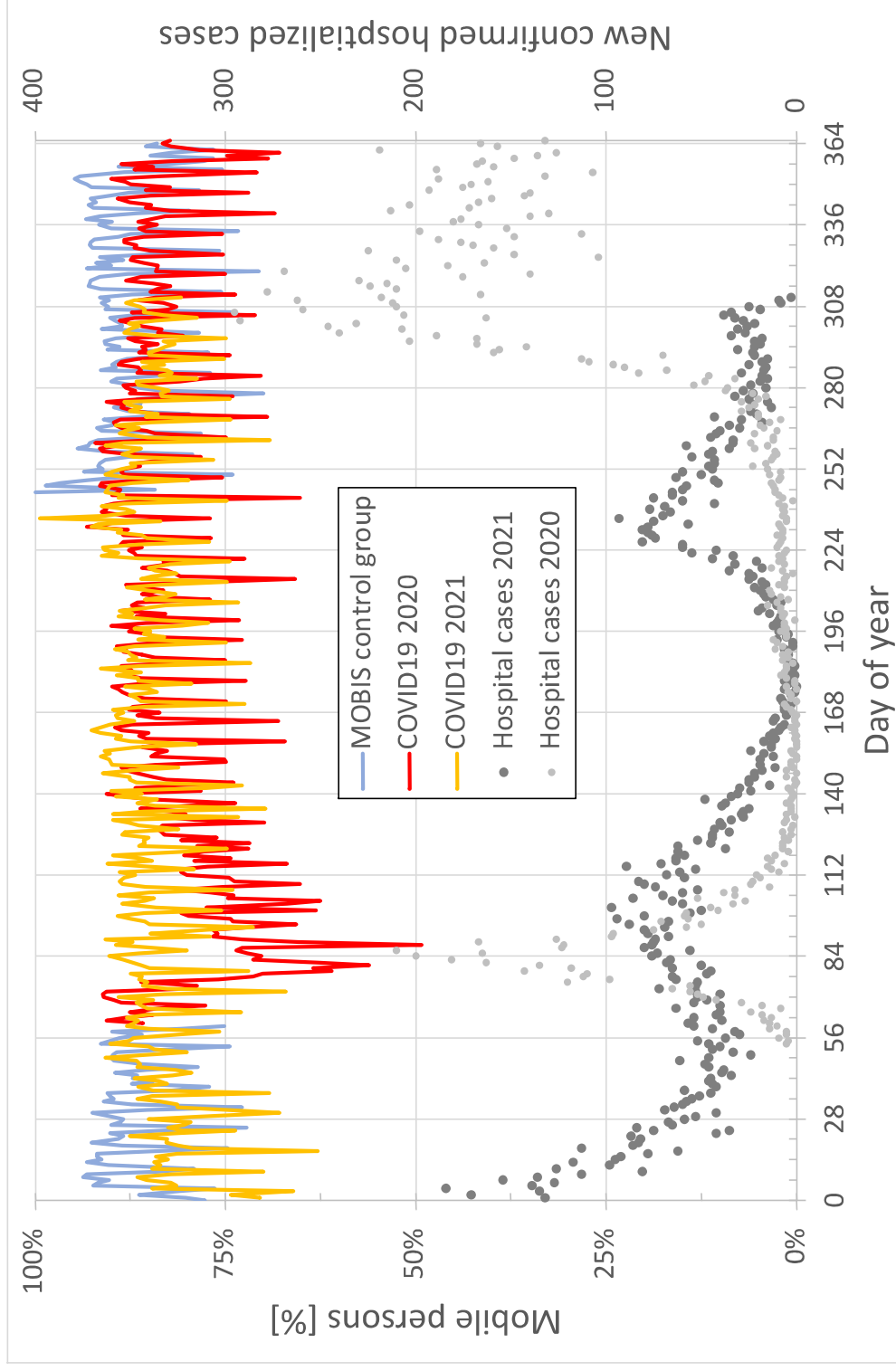
Universität Basel

- B Hintermann
- B Schoeman
- N Lustenberger

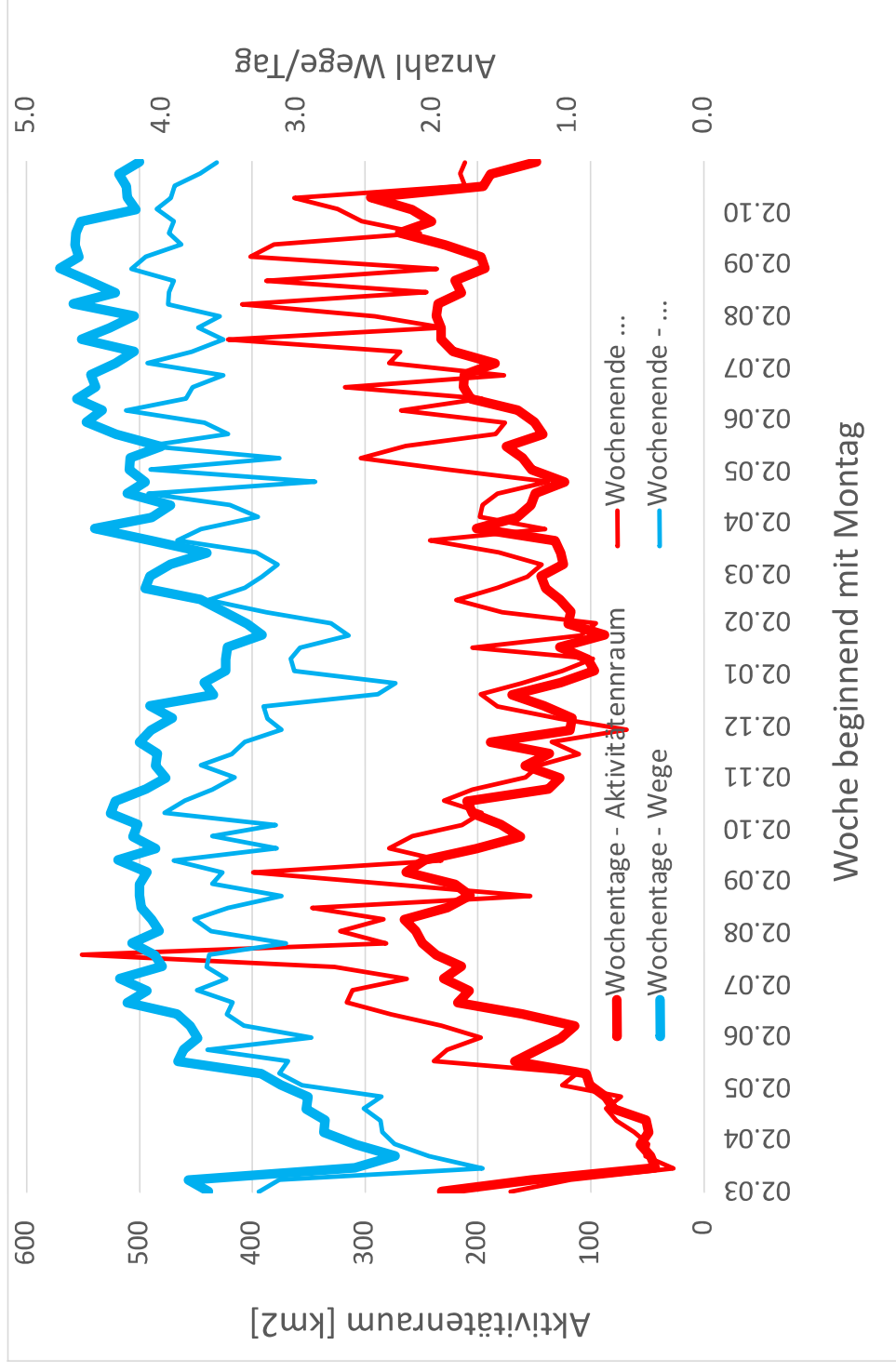
LINK

- S Frenzel

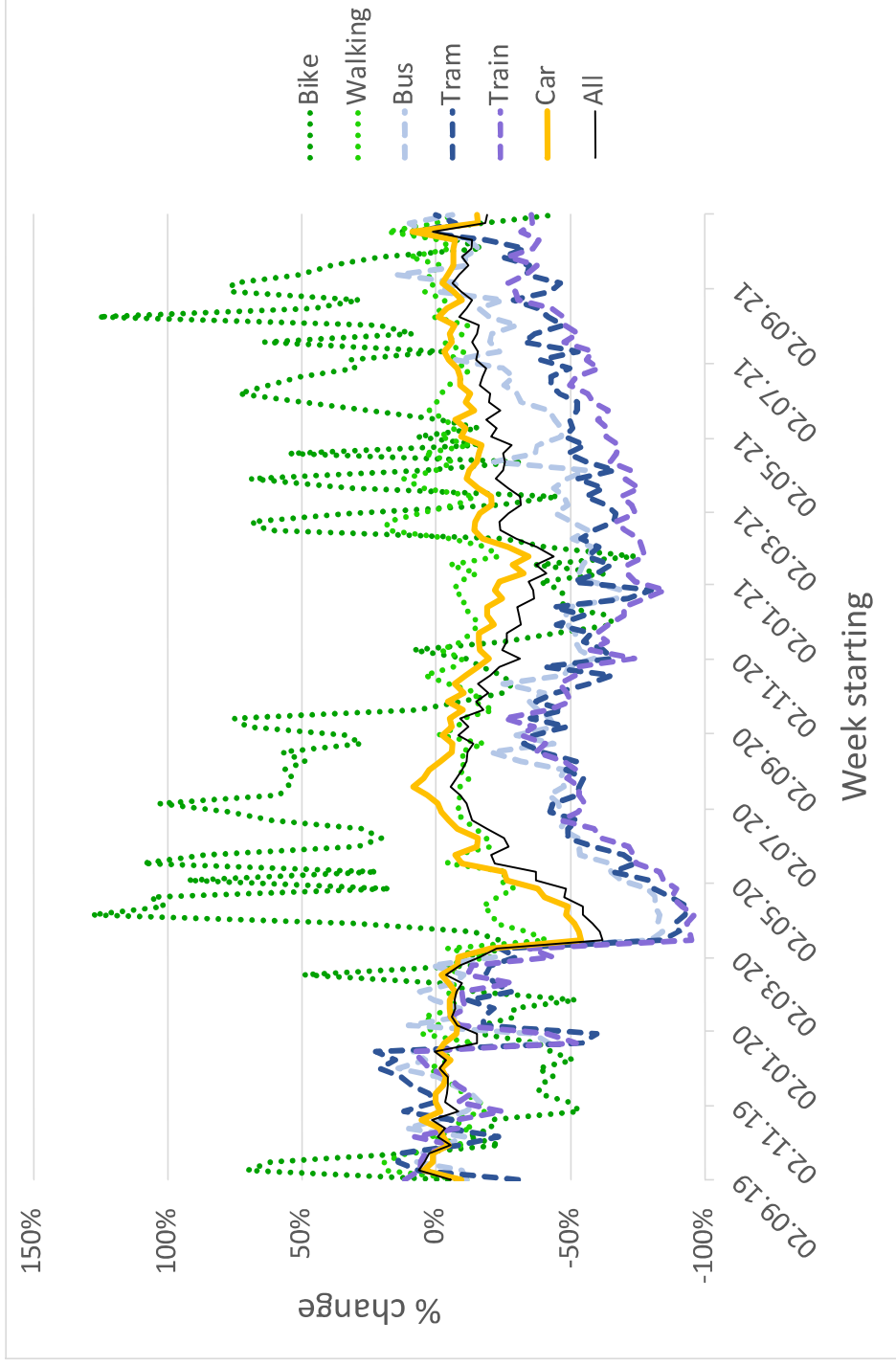
Anteil der Mobilien seit September 2019



Anzahl Wege und Aktivitätenräume



Δ% PKm nach Verkehrsmitteln



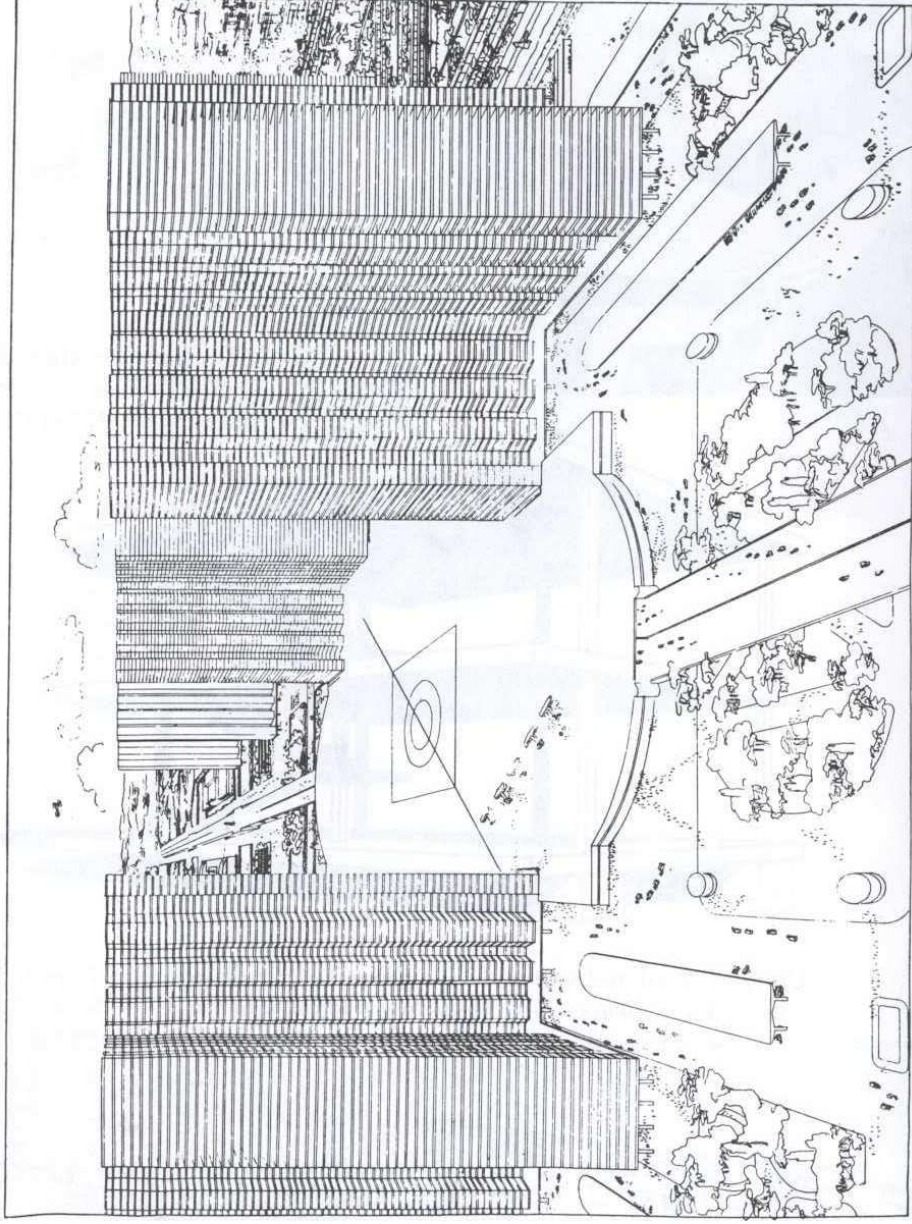
Über welche Zukunft sprechen wir?

Eine

- Automatisierte ?
- Gelenkte/koordinierte ?
- Eine PW befreite/reduzierte?

Eine PW befreite/reduzierte,

Radikale Wunschträume: Le Corbusier's City radieuse



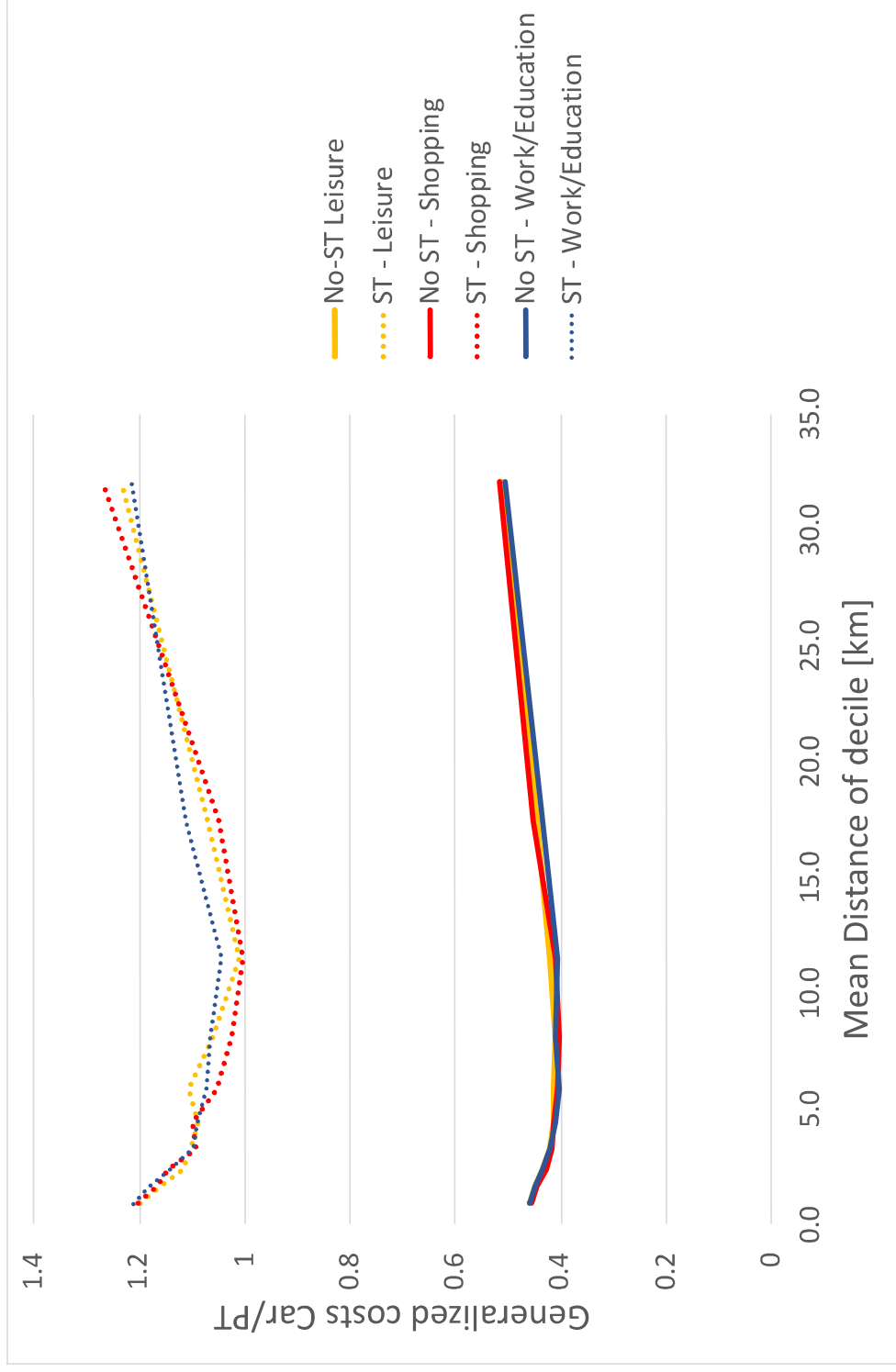
Eine PW befreite/reduzierte,

- Eine 15 min Stadt ?
- Eine Netto-Null-Stadt/Land ?
- Eine e-Bike Stadt ?

Eine gelenkte/gesteuerte ? Durch

- *Mobility pricing*
- (rationale) Parkplatzbewirtschaftung
- MaaS

Eine gelenkte/gesteuerte? Vergleich mit den MOBIS Wegen



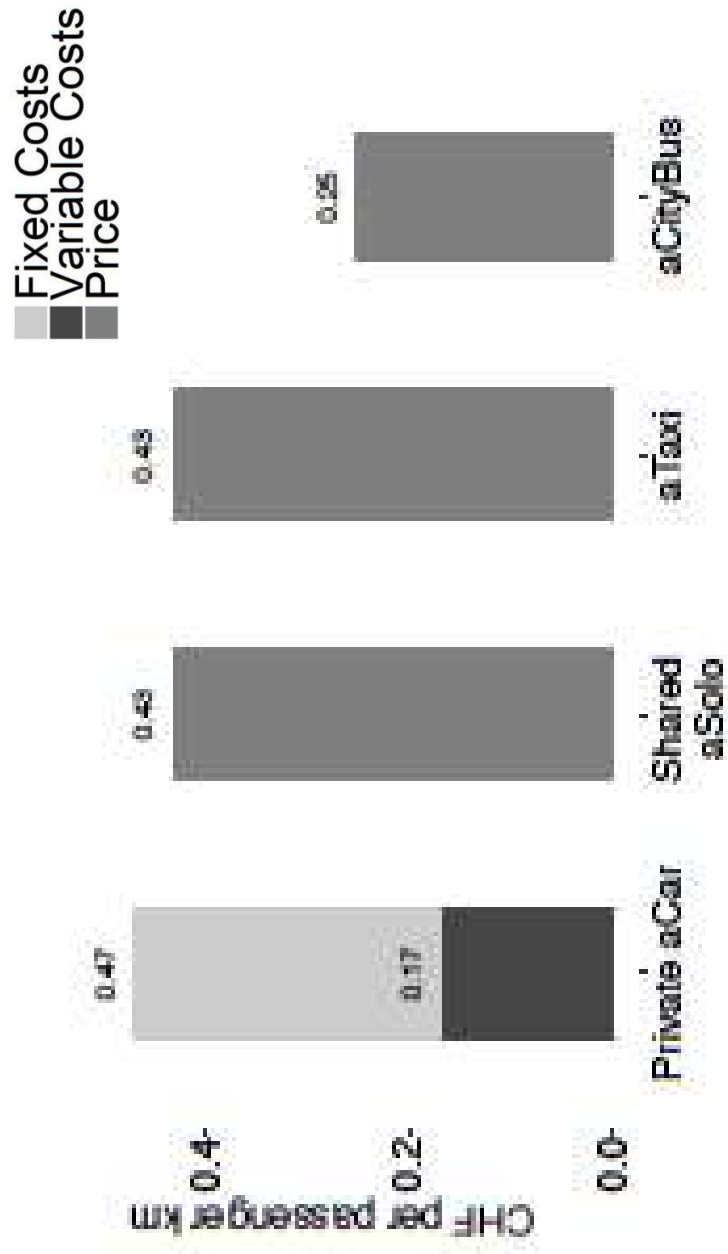
Was könnte von COVID19 bleiben?

- «3 von 5» Tage - Wochen
 - Weniger Pendeln, aber mehr Freizeitfahrten
 - Umzüge, um die neuen Freiräume zu nutzen
 - Weniger Abonnemente
- Misstrauen gegen Unbekannte in (kleinen) Fahrzeugen
- Langfristige Gefährdung der Finanzierung der Systeme

Eine automatisierte? Schätzung der Kosten

Erste Abschätzungen

Struktur der Vollkosten/pkm für heutige Auslastungsgrade



Zürich AV Scenario

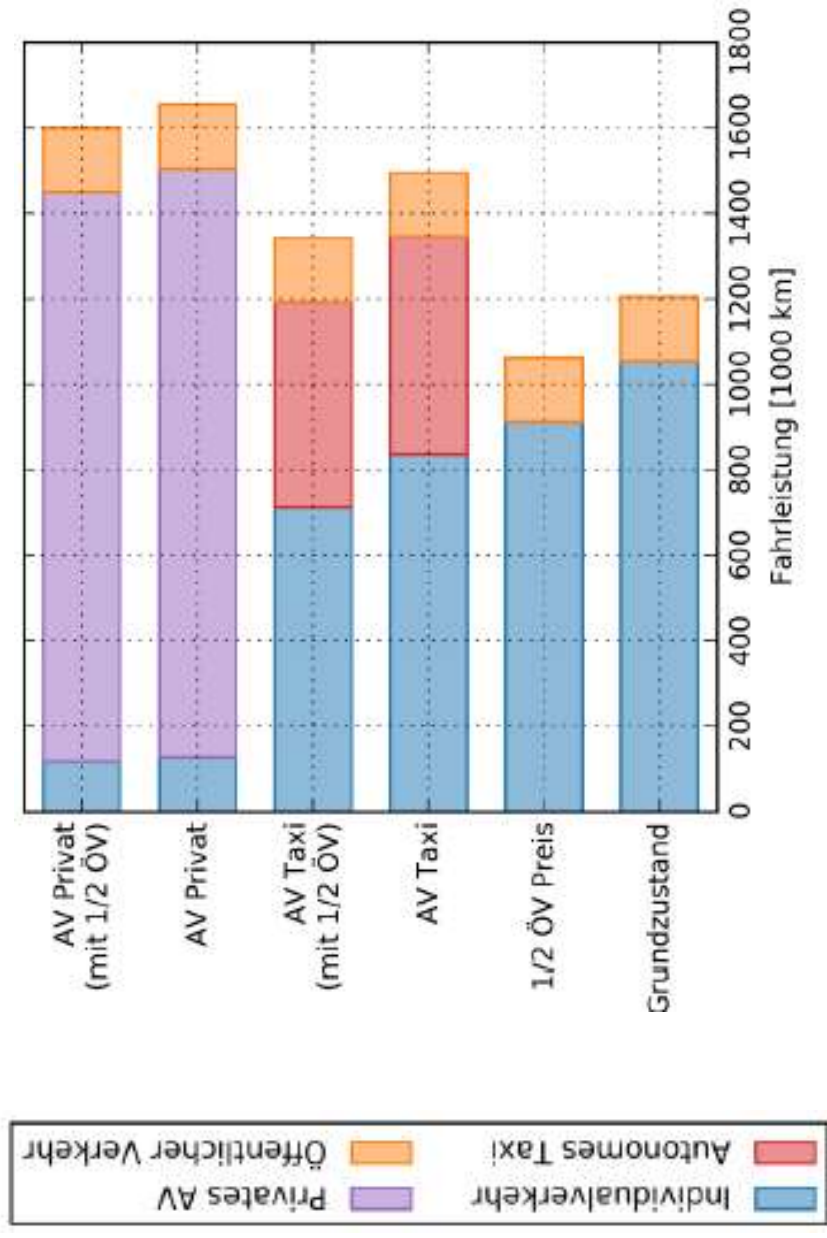
Befragung zu Mobilitätswerkzeugbesitz mit AV

	Heutiger Pkw	Private AV	Gesamt
Heute	1.37		1.37
AV Taxi	0.95		0.95
AV Taxi und private AV	0.68	0.66	1.34

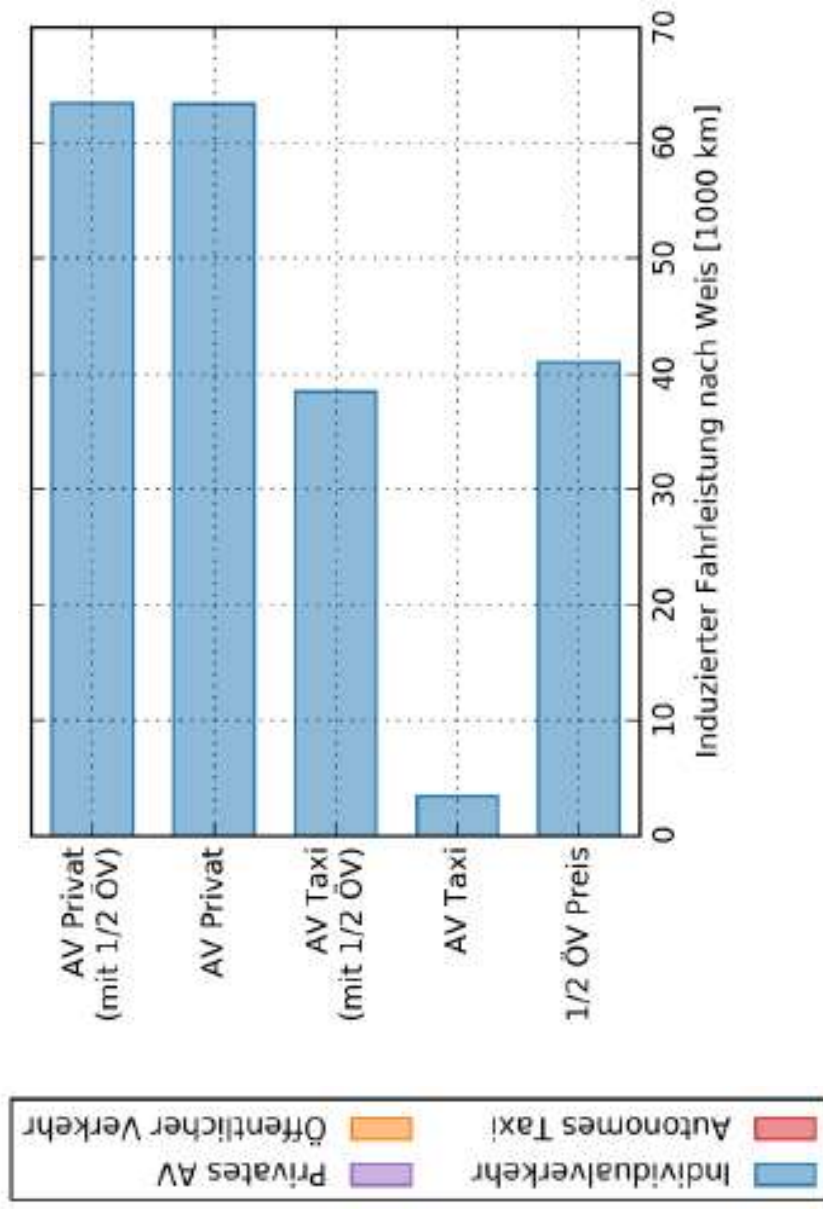
	GA	ZW	Total
Heute	0.18	0.29	0.47
AV Taxi	0.20	0.29	0.49
AV Taxi und private AV	0.19	0.24	0.43

Wirkungen

Stadt Zürich: FzKm



Stadt Zürich: Induzierter Verkehr in FzKm



Das Dilemma der Verkehrspolitik bleibt

Die Zielkonflikte werden schärfer

- Mehr Erreichbarkeit erhöht wirtschaftliche und soziale Produktivität
- Immer noch wachsende Bevölkerung (Kapazitätsausbau?)
- CO₂ Reduktion
- Zersiedlung
- Induzierte Nachfrage durch die niedrigere GK der AV/des ÖV

Fragen?

- www.ivt.ethz.ch
- ivtmobis.ethz.ch/mobis/covid19/
- www.ivt.ethz.ch/forschung/mobis.html